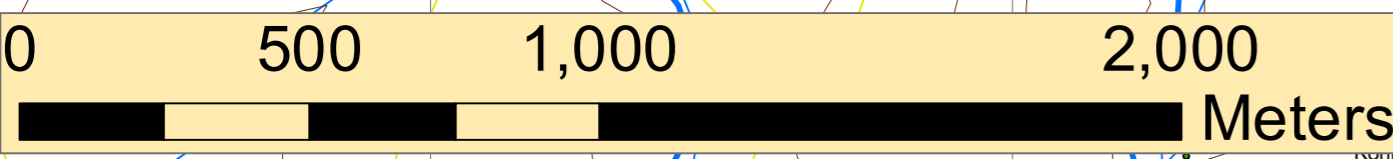
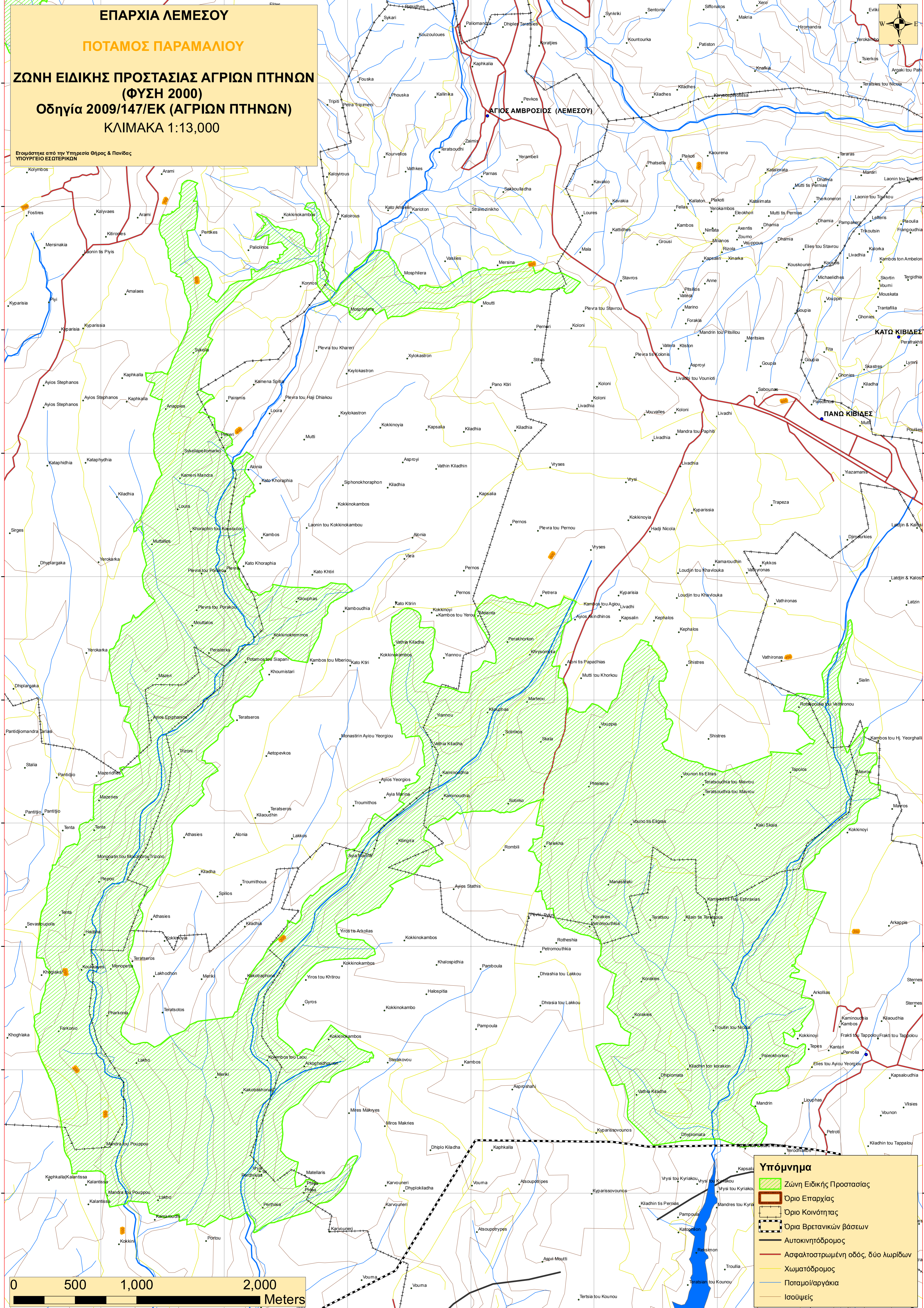
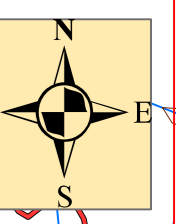


ΕΠΑΡΧΙΑ ΛΕΜΕΣΟΥ

ΠΟΤΑΜΟΣ ΠΑΡΑΜΑΛΙΟΥ

**ΖΩΝΗ ΕΙΔΙΚΗΣ ΠΡΟΣΤΑΣΙΑΣ ΑΓΡΙΩΝ ΠΤΗΝΩΝ
(ΦΥΣΗ 2000)
Οδηγία 2009/147/ΕΚ (ΑΓΡΙΩΝ ΠΤΗΝΩΝ)
ΚΛΙΜΑΚΑ 1:13,000**

Ετοιμάστηκε από την Υπηρεσία Θήρας & Πανίδας
ΥΠΟΥΡΓΕΙΟ ΕΣΩΤΕΡΙΚΩΝ



Υπόμνημα

- Ζώνη Ειδικής Προστασίας
- Όριο Επαρχίας
- Όριο Κοινότητας
- Όρια Βρετανικών βάσεων
- Αυτοκινητόδρομος
- Ασφαλτοστρωμένη οδός, δύο λωρίδων
- Χωματόδρομος
- Ποταμοί/αργάκια
- Ισουμείς